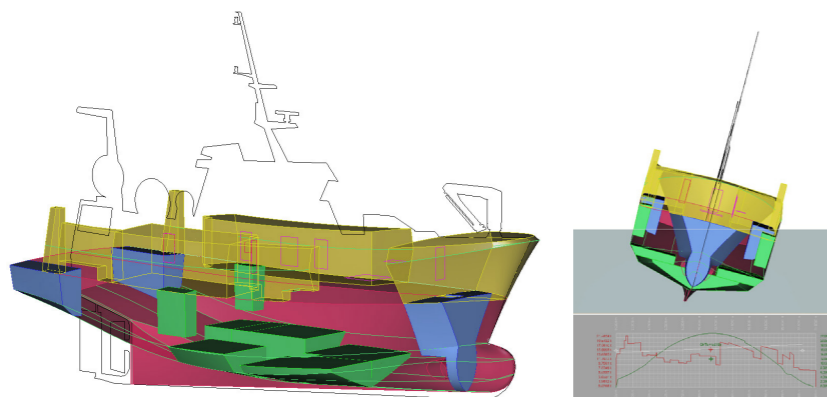


## SECTEURS D'ACTIVITÉS

Ces compétences métier s'expriment dans les domaines maritime, fluvial et portuaire.

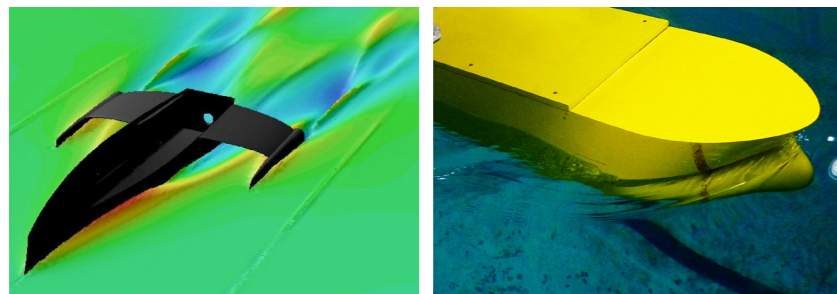


Étude de stabilité d'un chalutier

Nous concevons tous types de navires neufs et d'établissements flottants, ainsi que leurs transformations. Nous conduisons également des missions d'assistance à maîtrise d'ouvrage, et d'expertise technique.

## PARTENAIRES

Afin de traiter au mieux les problématiques spécifiques que peuvent comporter certains projets, HT<sub>2</sub> collabore avec des spécialistes dans les domaines de l'hydrodynamique, de la modélisation et intégration de réseaux, et des études acoustiques.



Étude numérique d'hydrodynamique - Fluxyz / Greenflow 2358  
Essai en bassin des carènes - Bassin de l'École Centrale de Nantes

Notre expérience de conception s'appuie sur de fréquentes campagnes d'essais en bassin des carènes, ou d'études numériques. Ces partenariats nous permettent de répondre à des contraintes spécifiques : vitesse, tenue à la mer, niveaux acoustiques et vibratoires...



# HT<sub>2</sub>

Herskovits, Thômé et Tobie - Architecture Navale & Ingénierie Maritime

HT<sub>2</sub> est un bureau d'étude spécialiste de l'architecture navale. L'équipe d'architectes, ingénieurs et techniciens est aujourd'hui animée par trois associés :

André Herskovits, Philippe Thômé et Alain Tobie

Membre de l'Institut Français des Architectes Navals et de la Chambre des Experts Fluviaux, notre bureau aborde tous les sujets ayant un rapport direct ou indirect avec l'élément liquide.

Reconnus pour leur expérience, nos associés et salariés assurent des vacations d'enseignement au sein de plusieurs grands établissements universitaires ; en particulier l'École Nationale Supérieure d'Architecture de Nantes, l'École Centrale Nantes et les Universités de Nantes et Lorient.

### Nantes

9, rue Jeanne d'Arc  
44000 Nantes  
Tél. : 02 40 48 16 66  
Fax : 02 40 48 04 81

### Paris

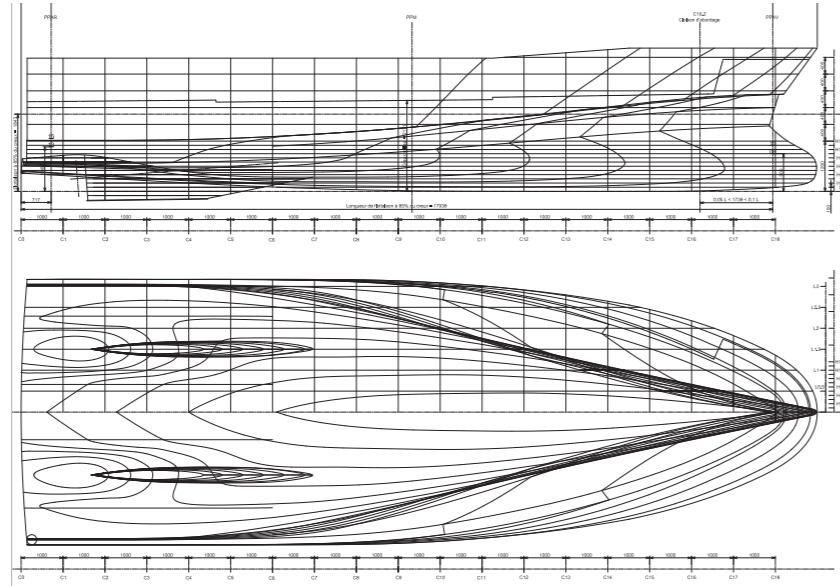
11, passage Boudin  
75020 Paris  
Tél. : 01 42 72 32 33

[ht2@architecture-navale.net](mailto:ht2@architecture-navale.net)

[www.architecture-navale.net](http://www.architecture-navale.net)

## PHILOSOPHIE

La société est fondée sur les compétences pluridisciplinaires des trois associés issus réciproquement des mondes de l'architecture, de la navigation à la voile et de l'industrie navale.



Plan des formes d'une carène de navire à passagers

À cette association originelle s'est adjointe une équipe animée du même esprit de complémentarité.

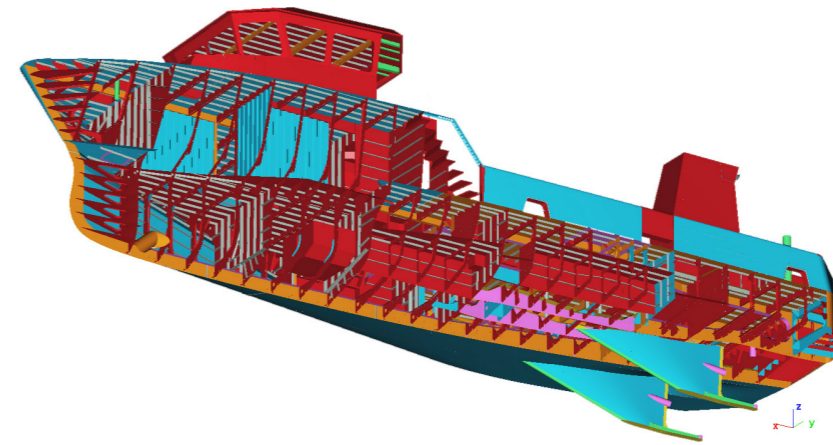


Image de synthèse d'un avant-projet de bac

Pour mener à bien ces missions complexes, nous faisons appel aux différentes compétences des collaborateurs munis des derniers outils technologiques, ainsi qu'à un ensemble de partenaires spécialisés.

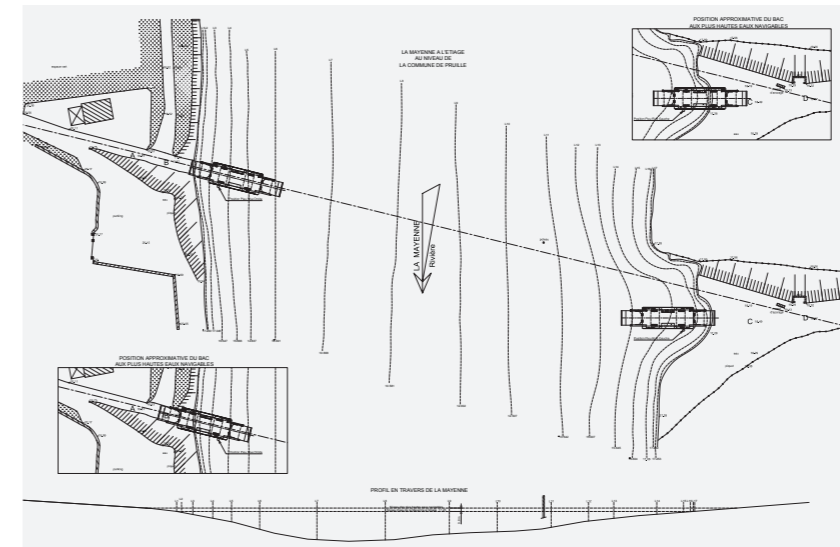
## MÉTIER

Le cœur de notre métier est l'architecture navale. Sur la base de programmes détaillés ou sommaires, nous accompagnons nos clients selon leur besoin dans toutes les phases du projet. Nous conduisons les études de faisabilité, de conception, de fabrication puis la validation réglementaire et contractuelle de toute embarcation.



Modèle 3d de la structure d'un navire support de travaux sous-marins

A chaque mission, nous développons une synergie entre démarches conceptuelle et pratique. Au cours du projet, différents profils complémentaires interviennent : architectes, ingénieurs mécaniciens, ingénieurs structure et projeteurs.



Topographie et bathymétrie de la zone traversée d'un bac fluvial

Nous offrons ainsi à nos clients une prestation transversale englobant notamment les études conceptuelles et de définition, les calculs de stabilité et de structure, la rédaction des dossiers techniques et administratifs, le suivi de fabrication et des essais.